

版本	修订内容	日期	绘图	批准
A1	DWG.REL	2020.05.28	邓亚平	金正发

• 材质及电镀

- ① 主体 : PA66, UL94V-0
- ② 盖板 : PA66, UL94V-0
- ③ 按钮 : PA66, UL94V-0
- ④ 弹片 : 不锈钢
- ⑤ 焊脚 A : 铜合金, 镀锡
- ⑥ 焊脚 B : 铜合金, 镀锡

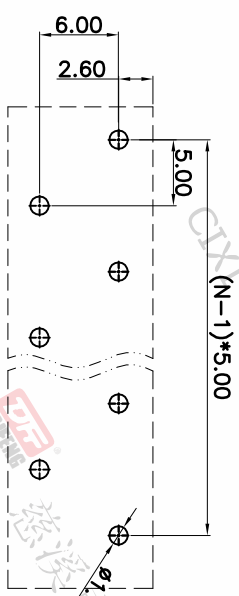
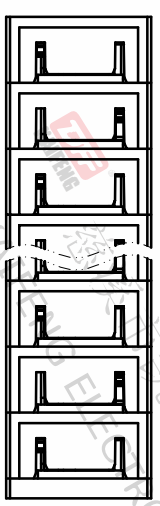
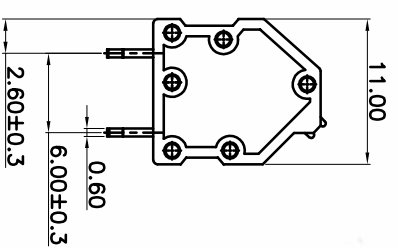
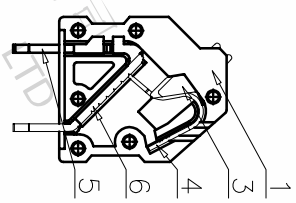
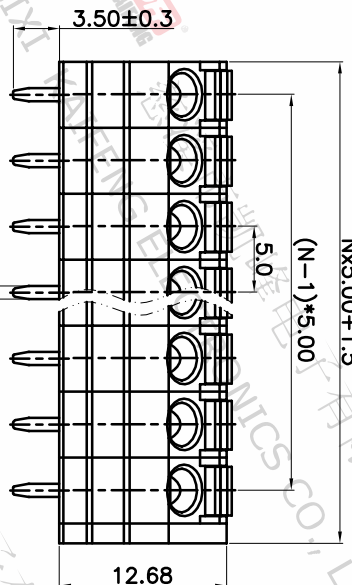
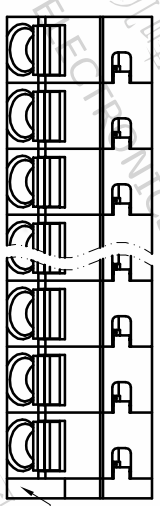
• 电气性能

- UL TEC
- 额定电压: 300V 320V
- 额定电流: 10A 17.5A
- 接触电阻: 20mΩ(Max)
- 绝缘电阻: 500MΩ \DC500V
- 耐压: AC2000V \1Min
- 使用线径: 26-16AWG 1.5mm²

• 机械性能

- 温度范围: -40°C ~ +105°C
- 瞬态温度: +250°C 5秒
- 剥线长度: 9-10mm

• 符合RoHS环保要求

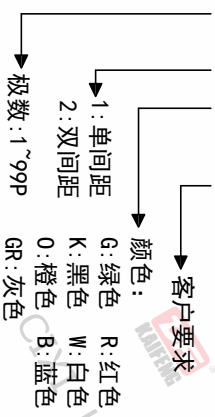


P.C.B. LAYOUT

订购方式

KF550B-5.0-XXP-1 X-XXXX

产品型号 间距: mm



间距尺寸公差	其它未注尺寸公差	倒角	公差
>0	>0	0.1/10	±2°
~6	~30	≤	
~10	~60		
~24	~100		
~30	~150		
±0.15	±0.30		
±0.20	±0.50		
±0.30	±0.70		
±0.50	±1.00		
±1.00	±1.30		

投影法	纸张尺寸	纸张大小	品名
第一角	A4	A4	KF550B-5.0-XXP-1X
			产品系列 KF550

注: 以进线孔面为基准, 左起第一线焊脚在后为KF550B

DF 慈溪市凯峰电子有限公司
CIXI KAIFENG ELECTRONICS CO.,LTD