

版本	修订内容	日期	绘图	批准
A1	DWG.REL	2020/5/18	张智美	金正发

- 材质及电镀
 - ① 螺 丝: M2.0, 钢, 镀锌, “E” 字槽
 - ② 塑件主体: PA66, UL94V-0
 - ③ 夹 子: 铜合金, 镀锡
 - ④ 方 盒: 铜合金, 镀镍
 - ⑤ 塑件盖板: PA66, UL94V-0

• 电气性能

参考标准: UL	IEC
额定电压: 300V	250V
额定电流: 8A	7A
接触电阻: 20mΩ(Max)	
绝缘电阻: 500MΩ \ DC500V	
耐 电 压: AC1500V \ 1Min	
使用线径: 28-16AWG 0.5-1.5mm ²	

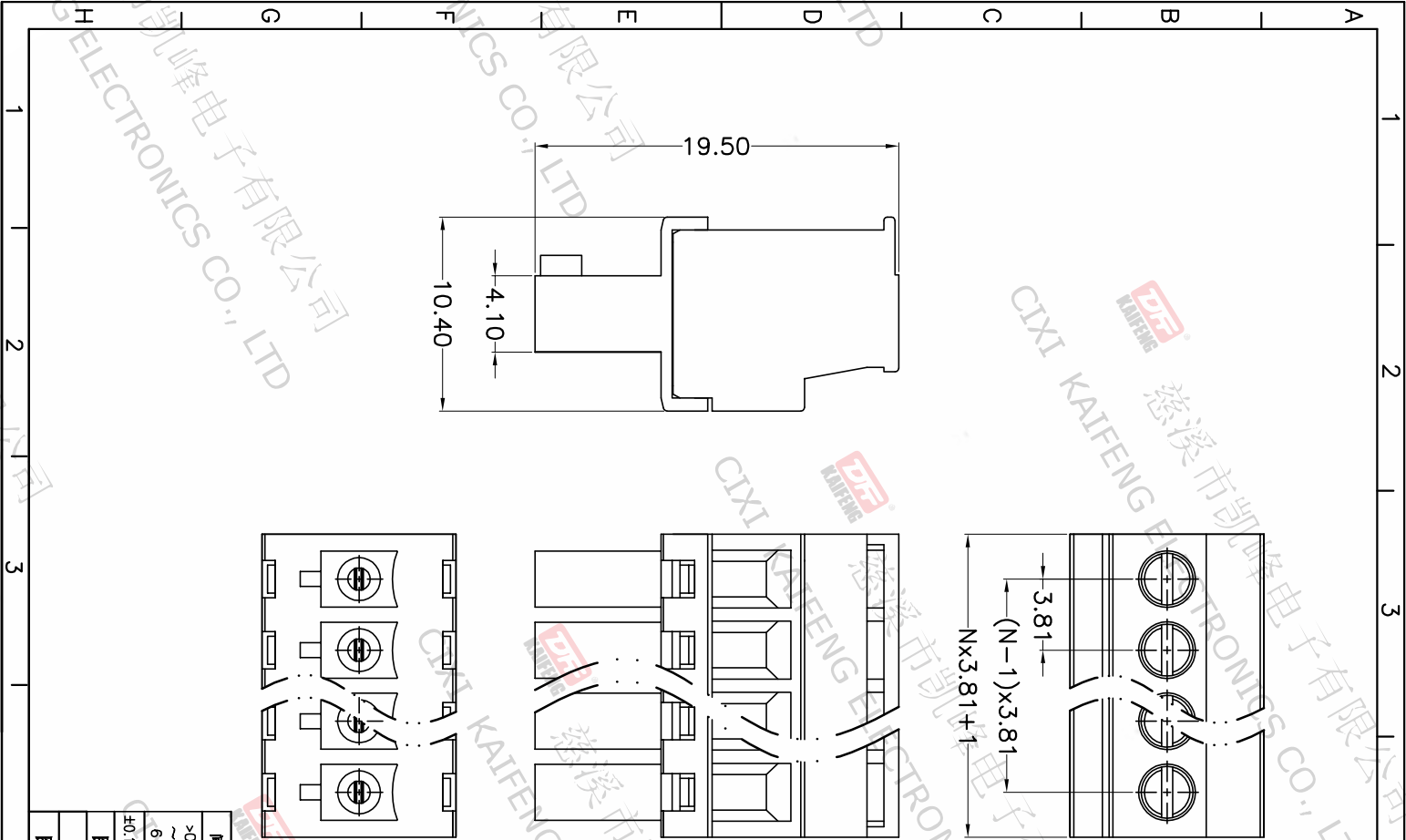
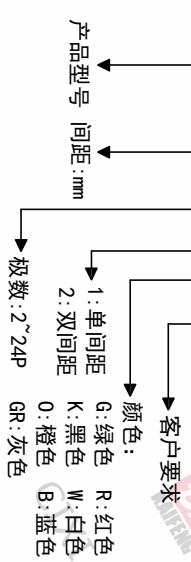
• 机械性能

温度范围: -40℃~+105℃
 瞬时温度: +250℃ 5秒
 扭 力: 0.2N.m(2.04kgf.cm)
 剥线长度: 6-7mm

• 符合RoHS环保要求

订购方式

KF12EKB-3.81-XXP-1 X-XXXX



间距尺寸公差	其它未注尺寸公差	0.1/10	±2°
>0 ~ 6	>0 ~ 30	0.1/10	±2°
>6 ~ 10	>30 ~ 60	0.1/10	±2°
>10 ~ 24	>60 ~ 100	0.1/10	±2°
>24 ~ 30	>100 ~ 150	0.1/10	±2°
±0.15	±0.30	±0.30	±1.00
±0.20	±0.50	±0.70	±1.30

DF 慈溪市凯峰电子有限公司
 CIXI KAIFENG ELECTRONICS CO.,LTD

图例	说明
	投影法
	单位
	纸张尺寸
	品名
	产品系列

比例: 1:1
 图页: 1/1
 图例编号: W10001521
 产品系列: KF12EKB
 品名: KF12EKB-3.81-XXP-1X