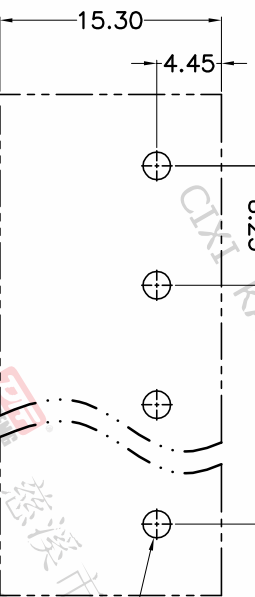
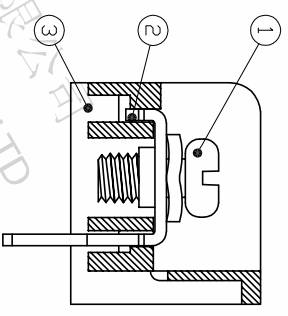
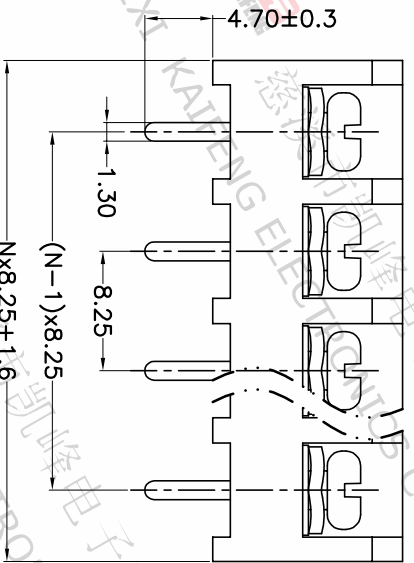
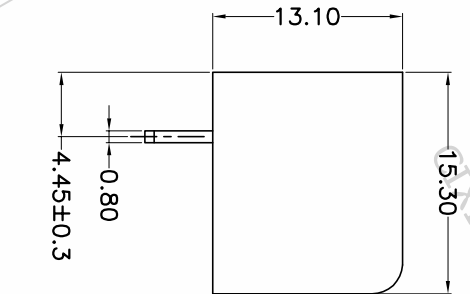
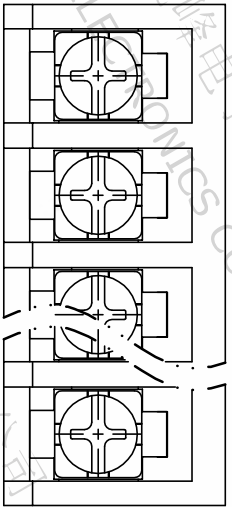


版本	修订内容	日期	绘图	批准
A1	DWG.REL	2020/5/18	刘志红	金正发



P.C.B. LAYOUT

间距尺寸公差	其它未注尺寸公差	倒角	公差
>0	>0	0.1/10	±2°
~6	~30	≤	
~10	~60		
~24	~100		
~30	~150		
±0.15	±0.30		
±0.20	±0.50		
±0.30	±0.70		
±1.00	±1.30		

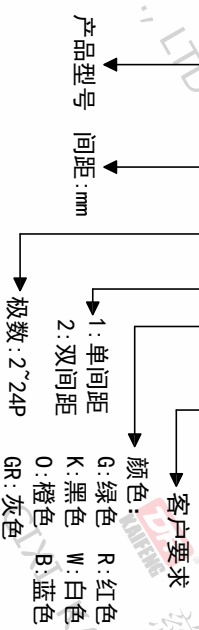
- 材质及电镀
  - ① 螺丝: M3.5, 钢, 镀镍
  - ② 塑件主体: PA66, UL94V-0
  - ③ 焊针: 黄铜, 0.8t, 镀锡
- 电气性能
 

UL	IEC
额定电压: 300V	450V
额定电流: 20A	24A
- 绝缘电阻: 500MΩ/DC500V
- 耐压: AC2000V/Min
- 机械性能
 

温度范围: -40°C~+105°C
适用线径: 22-12AWG 2.5mm <sup>2</sup>
最大扭矩值: 0.8N.m 8.16kgf.cm
- 符合RoHS环保要求

订购方式

HB-825-8.25-XXP-1 X-XXXX



投影法	品名
第一角	HB-825-8.25-XXP-1X
单位	纸浆尺寸
mm	A4
产品系列	HB-825

**DFE** 慈溪市凯峰电子有限公司  
CIXI KAIFENG ELECTRONICS CO.,LTD

